

SHIGA's BAR MENU

10:00 ~ 20:00 (L.O 19:30)

●テイクアウト可能商品
● Takeaway available
※価格は全て税込みです。
* All prices are tax included.

地酒 Sake



1. 滋賀の地酒 4 種飲み比べセット ————— ¥1,000
Sake Flights (4Types)
2. 滋賀の地酒 3 種飲み比べセット ————— ¥900
Sake Flights (3Types)
3. 滋賀の地酒 おちょこ 1 杯 ————— ¥330
Small Cup of Sake
4. 滋賀の地酒 プレミアム 3 種飲み比べセット ——— ¥1,400
Premium Sake Flights (3Types)
5. 滋賀の地酒 プレミアムおちょこ 1 杯 ————— ¥500
Small Cup of Premium Sake



クラフトウイスキーハイボール Craft Whisky Highball

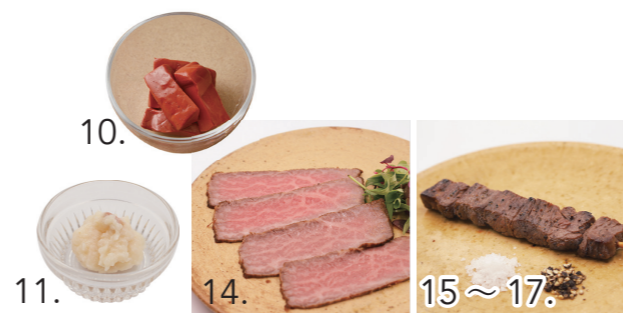
- 6. アマハガン エディション No.1 ハイボール ————— ¥600
● AMAHAGAN No.1 Whisky Highball
- 7. アマハガン エディション No.2 ハイボール ————— ¥660
● AMAHAGAN No.2 Whisky Highball

クラフトビール Craft Beer

- 8. 滋賀のクラフトビール各種 ————— ¥583~
● Craft Beer

おつまみ Bar snacks

※ 14 ~ 17 は
平日 (Mon - Fri)
11:30 ~ 15:00 /
16:30 ~ 19:30
土・日・祝 (Sat, Sun and Holidays)
11:30 ~ 15:30 /
17:00 ~ 19:30



9. その日のおつまみ ————— ¥600
Today's bar snacks
10. 味付き赤こんにゃく ————— ¥350
Red konjac
11. 魚治 鮎寿しとも和え ————— ¥350
Fermented carp sushi
- 12. アマハガンの樽で燻製したミックスマッツ ——— ¥350
● Smoked mixed nuts
- 13. 沖島のえびせん ————— ¥350
● Shrimp crackers
14. 寛閑観 近江牛ローストビーフ 30g ————— ¥990
Omi roast beef
- 15. 寛閑観 近江牛赤身 1 串 ————— ¥770
● Omi beef skewers (Lean meat)
- 16. 寛閑観 近江牛サーロイン 1 串 ————— ¥1,290
● Omi beef skewers (Sirloin)
- 17. 寛閑観 近江牛ヒレ 1 串 ————— ¥1,560
● Omi beef skewers (Tenderloin)
- 18. 寛閑観 近江牛すじ おでん * 冬季限定メニュー ——— ¥1,100
● Omi beef tendon Oden stew * seasonal dish only winter

ホット スナック Hot snacks



- 19. 近江牛コロケ ————— ¥380
● Omi beef croquette
- 20. とんちゃんやきのから揚げ ————— ¥380
● Fried chicken
- 21. 近江牛焼きカレーパン ————— ¥450
● Omi beef baked curry bread

カフェ Cafe



- 22. 琵琶湖ブレンドコーヒー 130ml ————— ¥350
● Biwako brend Hot Coffee
- 23. 琵琶湖ブレンドアイスコーヒー 170ml ————— ¥400
● Biwako brend Iced Coffee
- 24. びわコーラ ————— ¥550
● Craft Cola
- 25. びわ湖ブルーフロート ————— ¥750
● Blue Ginger ale Float
- 26. 糰甘酒 (Hot, Ice) ————— ¥400
● Koji amazake (Non alcohol) (Hot, Iced)
- 27. 抹茶ラテ (Hot, Ice) ————— ¥500
● Matcha Latte (Green Tea Latte) (Hot, Iced)
- 28. ほうじ茶ラテ (Hot, Ice) ————— ¥500
● Hojicha Latte (Rosted Green Tea Latte) (Hot, Iced)
- 29. トッピングミルクジェラート ————— ¥250
Topping milk gelato



スイーツ Sweets

- 30. 古株牧場ミルクジェラート ————— ¥420
● Milk gelato
- 31. トッピング各種 ————— 各 (Each) ¥30
(蜂蜜ソルト、キャラメル、チョコチップ、滋賀の抹茶、
滋賀のほうじ茶、クラッシュドライフルーツ)
Topping (Honey and salt, Caramel, Chocolate chip, Matcha (Green
Tea Latte), Hojicha (Rosted Green Tea Latte), Crushed Dry Fruits)